



Solidarietà Veneto

IL TUO FUTURO AL SICURO

CONFERENZA STAMPA

PLAZA VENICE MESTRE - 30/01/2019

QUOTA 100 vs FORNERO

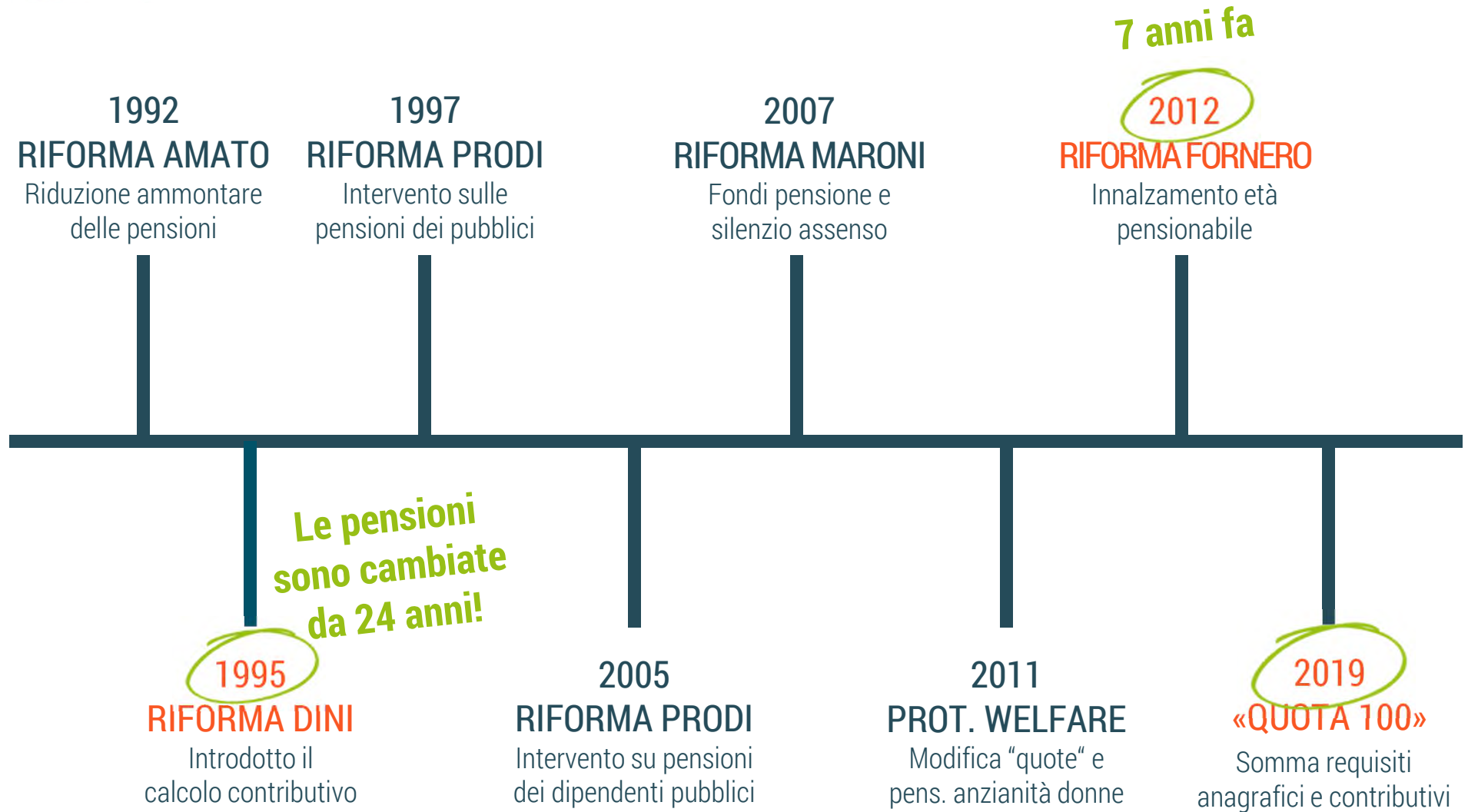


Solidarietà Veneto

FONDO PENSIONE



LE RIFORME DEGLI ULTIMI 27 ANNI





QUOTA 100. I REQUISITI



TARGET



62 ANNI



38 ANNI CONTRIBUTI

SPERIMENTALE (triennio 2019/2021)

POSSIBILI RIDUZIONI (- 5/35%)

E LA RIFORMA FORNERO?





IL QUADRO PENSIONISTICO

LA RIFORMA **FORNERO RIMANE!**

ANTICIPATA



42 ANNI, 10 MESI



41 ANNI, 10 MESI

VECCHIAIA



ETA': 67 ANNI



STOP AGG. REQUISITI SPERANZA DI VITA



APE SOCIAL + OPZIONE DONNA (2019)



RISCATTO LAUREA AGEVOLATO

COSA NE PENSANO I LAVORATORI?

SOLIDARIETA' VENETO

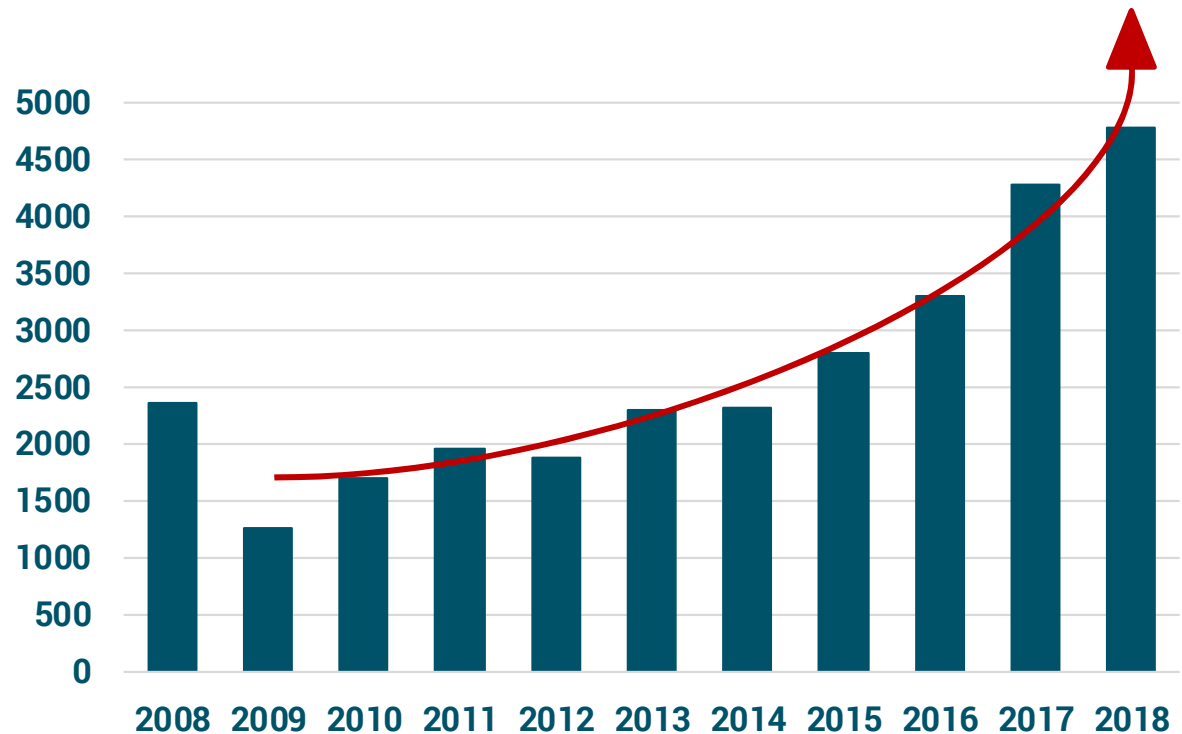
DATI PREVIDENZIALI



NUOVE ADESIONI: +11,80%

Anno Nuove adesioni

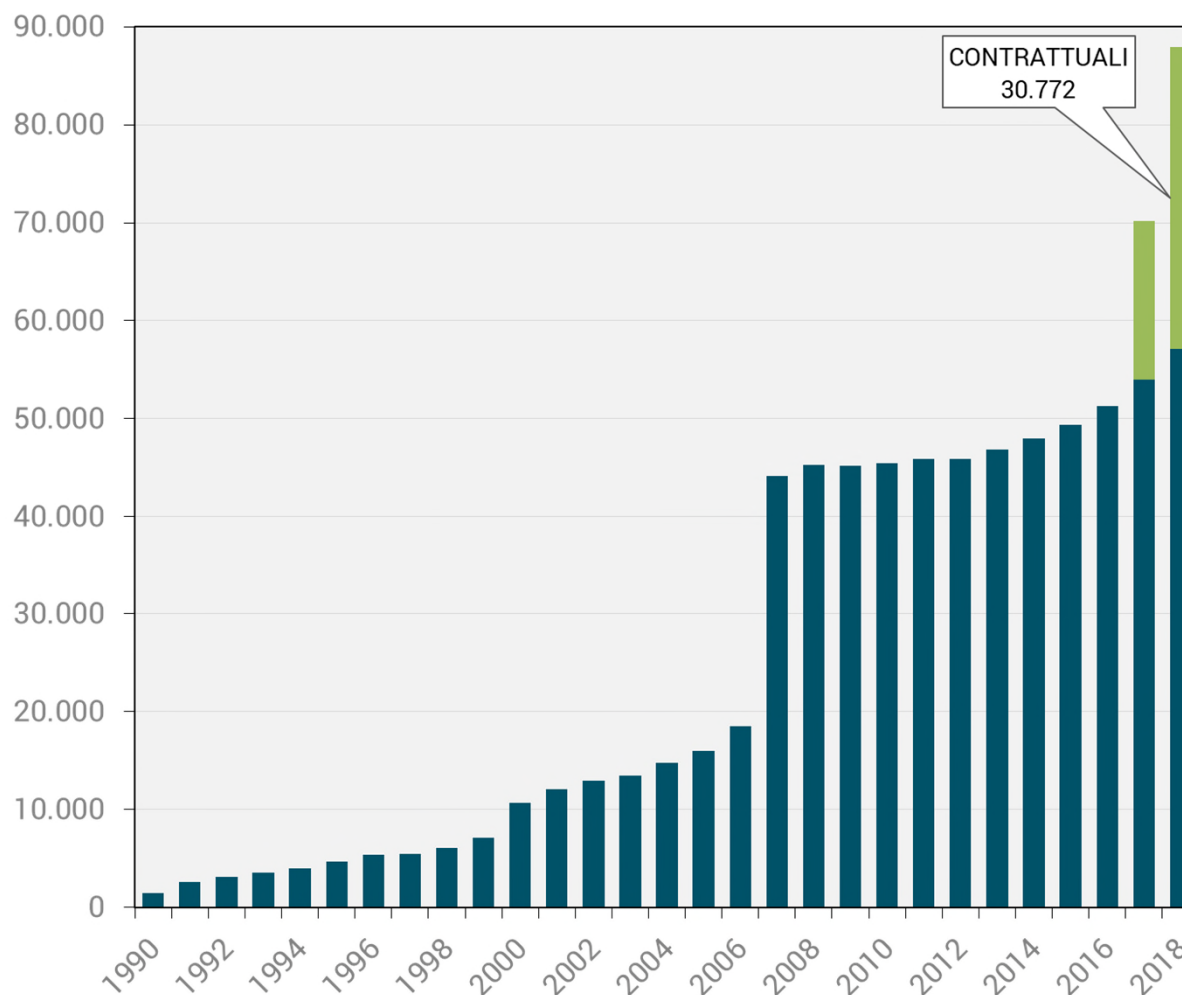
2008	2362	
2009	1263	-46,53%
2010	1705	35,00%
2011	1964	15,19%
2012	1887	-3,92%
2013	2314	22,63%
2014	2333	0,82%
2015	2811	20,49%
2016	3309	17,72%
2017	4281	29,37%
2018	4786	11,80%





ISCRITTI TOTALI: 87.920

ANNO	ISCRITTI	DELTA %
2007	44.192	
2008	45.296	2,50%
2009	45.204	-0,20%
2010	45.468	0,58%
2011	45.874	0,89%
2012	45.911	0,08%
2013	46.899	2,15%
2014	48.012	2,37%
2015	49.430	2,95%
2016	51.340	3,86%
2017	53.992	5,17%
2018	57.148	5,85%





CONFRONTO ANNI PRECEDENTI

	2014		2015		2016		2017		2018		Delta ultimo anno	Delta % ultimo anno
	Tot	%	Tot	%	Tot	%	Tot	%	Tot	%		
BELLUNO	5.434	11,32%	5.931	12,00%	6.486	12,63%	7.233	13,40%	8.080	14,14%	847	11,71%
PADOVA	6.647	13,84%	6.778	13,71%	6.990	13,62%	7.283	13,49%	7.616	13,33%	333	4,57%
ROVIGO	882	1,84%	917	1,86%	963	1,88%	960	1,78%	981	1,72%	21	2,19%
TREVISO	13.296	27,69%	13.391	27,09%	13.600	26,49%	13.692	25,36%	14.147	24,76%	455	3,32%
VENEZIA	5.311	11,06%	5.554	11,24%	5.751	11,20%	6.028	11,16%	6.128	10,72%	100	1,66%
VERONA	2.042	4,25%	2.171	4,39%	2.313	4,51%	2.720	5,04%	3.286	5,75%	566	20,81%
VICENZA	14.400	29,99%	14.688	29,71%	15.237	29,68%	16.076	29,77%	16.910	29,59%	834	5,19%

48.012

49.430

51.340

53.992

57.148

3.156

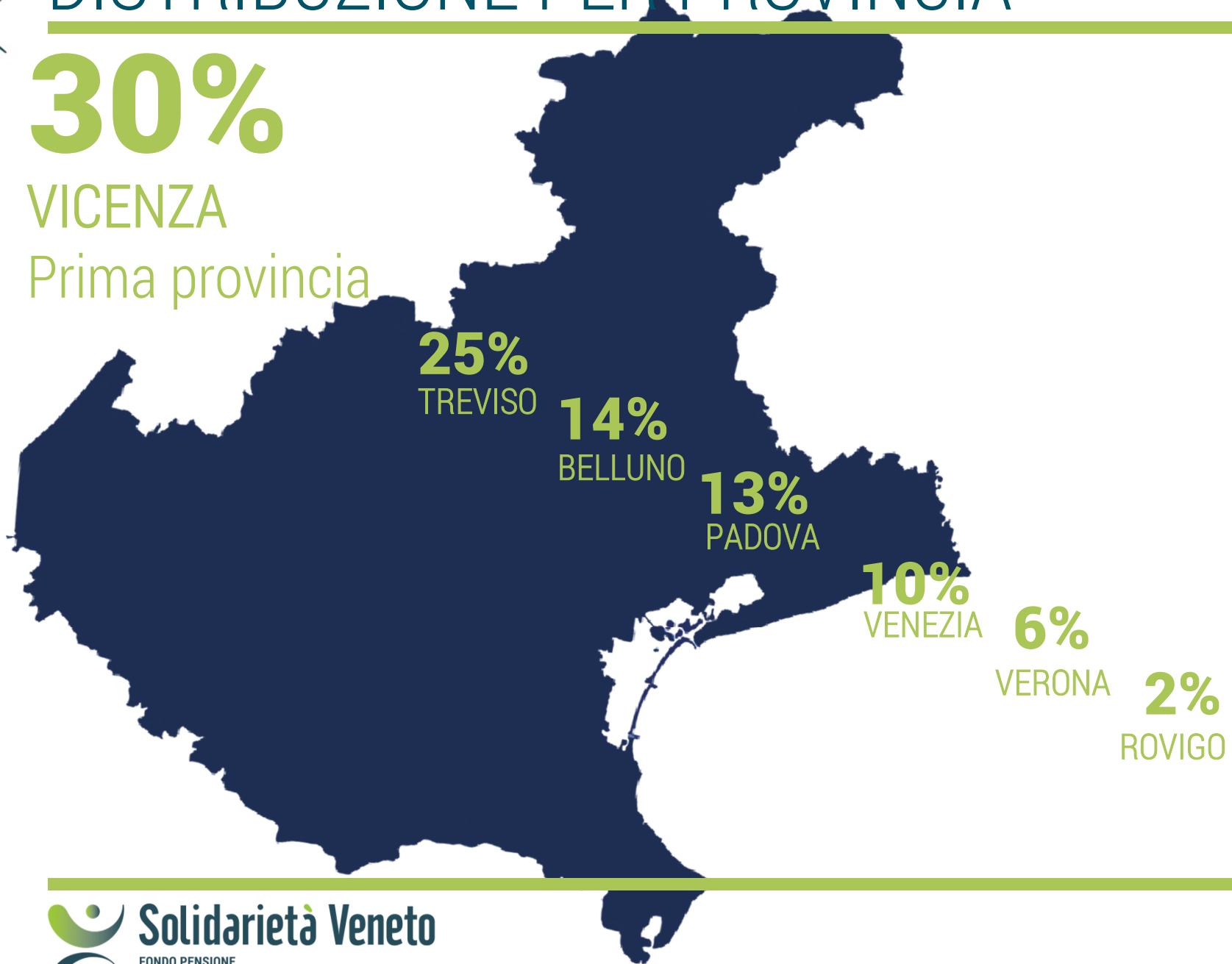


DISTRIBUZIONE PER PROVINCIA

30%

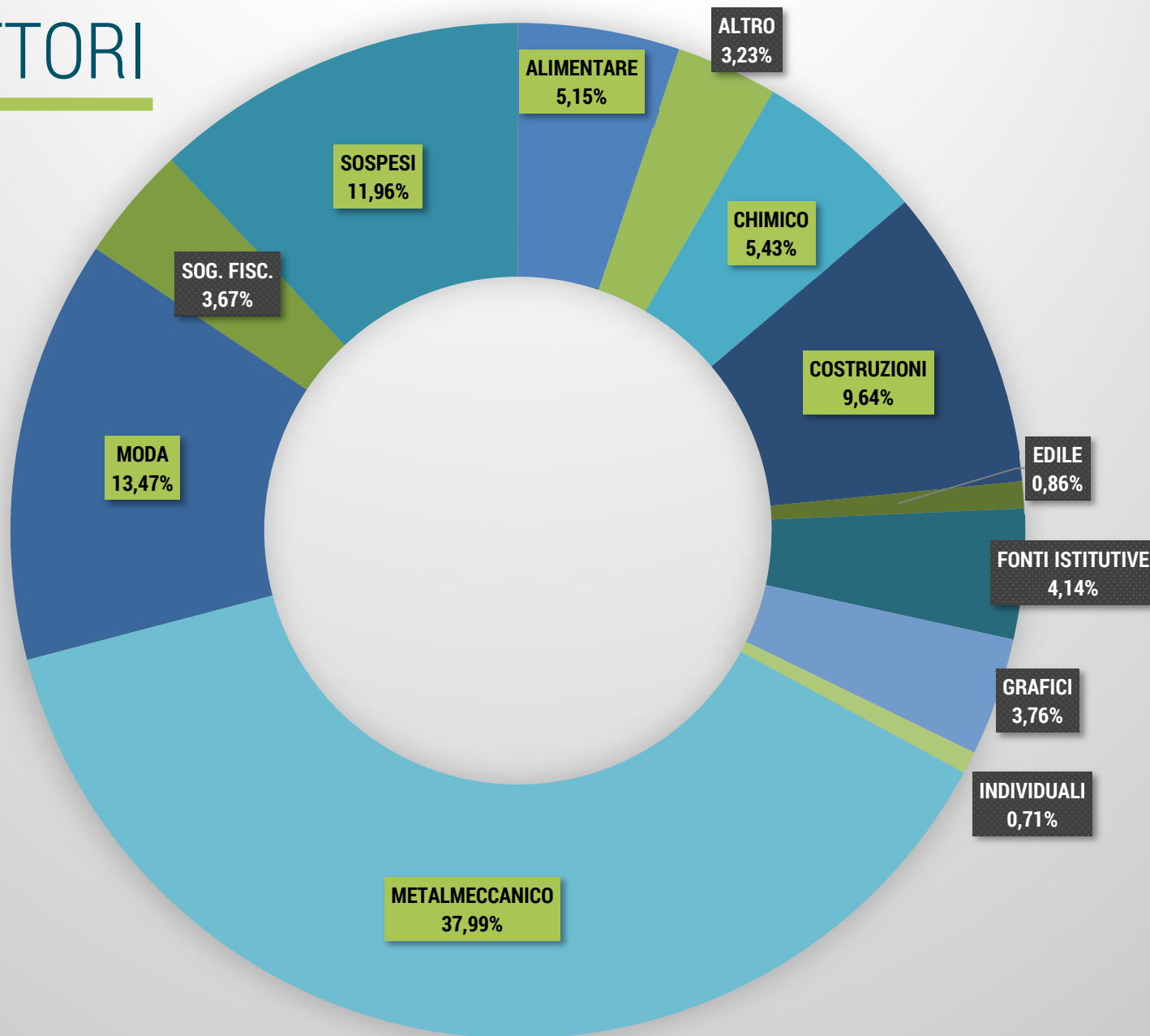
VICENZA

Prima provincia





I SETTORI





CONFRONTO ANNI PRECEDENTI

SETTORE	31/12/2016		31/12/2017		31/12/2018		Delta Tot	Delta %
	Tot	%	Tot	%	Tot	%		
METALMECCANICO	19.060	37,13%	20.335	37,66%	21.709	37,99%	1.374	6,76%
MODA	7.208	14,04%	7.285	13,49%	7.697	13,47%	412	5,66%
LEGNO - COSTRUZIONI	5.723	11,15%	5.588	10,35%	5.507	9,64%	-81	-1,45%
CHIMICO - VETRO - GOMMA	2.814	5,48%	2.941	5,45%	3.102	5,43%	161	5,47%
ALIMENTARE	2.569	5,00%	2.779	5,15%	2.944	5,15%	165	5,94%
FONTI ISTITUTIVE	2.364	4,60%	2.308	4,27%	2.368	4,14%	60	2,60%
GRAFICI - CARTAI	2.018	3,93%	2.073	3,84%	2.147	3,76%	74	3,57%
EDILE	520	1,01%	498	0,92%	489	0,86%	-9	-1,81%
ALTRO	9.064	17,65%	10.185	18,86%	11.185	19,57%	1.000	9,82%
	51.340		53.992		57.148		3.156	



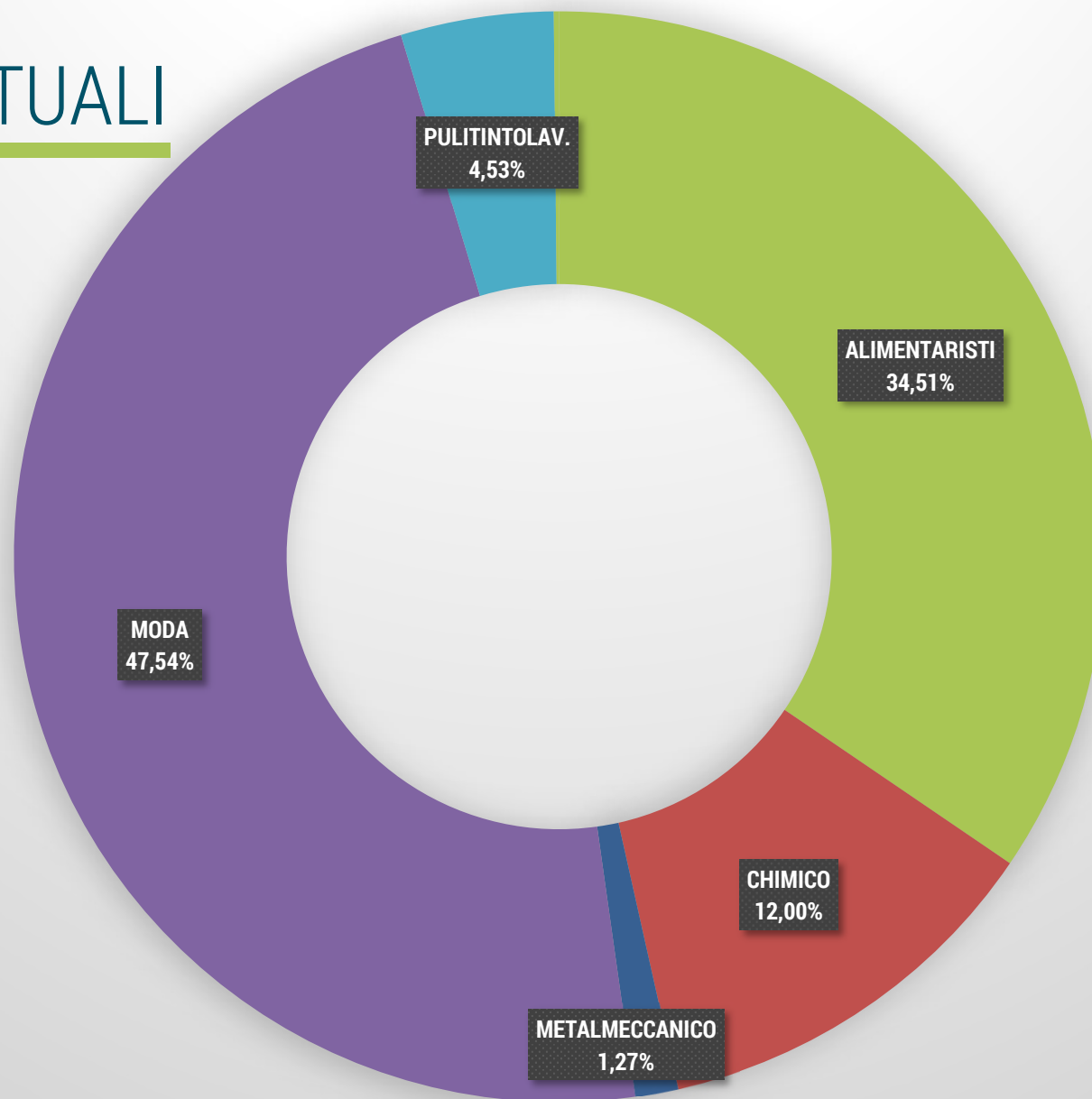
ISCRITTI CONTRATTUALI

Iscritti con solo contributo contrattuale: 30.772

	BELLUNO	PADOVA	ROVIGO	TREVISO	VENEZIA	VICENZA	VERONA	TOTALE	TOTALE %
ALIMENTARISTI	424	1814	485	2197	1810	2129	1759	10.618	34,51%
CHIMICO	83	693	137	961	714	881	224	3.693	12,00%
METALMECCANICO	6	166	26	58	37	42	56	391	1,27%
MODA	719	3343	1120	3510	1732	3037	1167	14.628	47,54%
PULITINTOLAV.	55	392	77	238	188	225	219	1.394	4,53%
SOSPESI	4	9	0	13	3	6	13	48	0,16%
TOTALE	1.291	6.417	1.845	6.977	4.484	6.320	3.438	30.772	100,00%
TOTALE %	4,20%	20,85%	6,00%	22,67%	14,57%	20,54%	11,17%	100,00%	



ADERENTI CONTRATTUALI

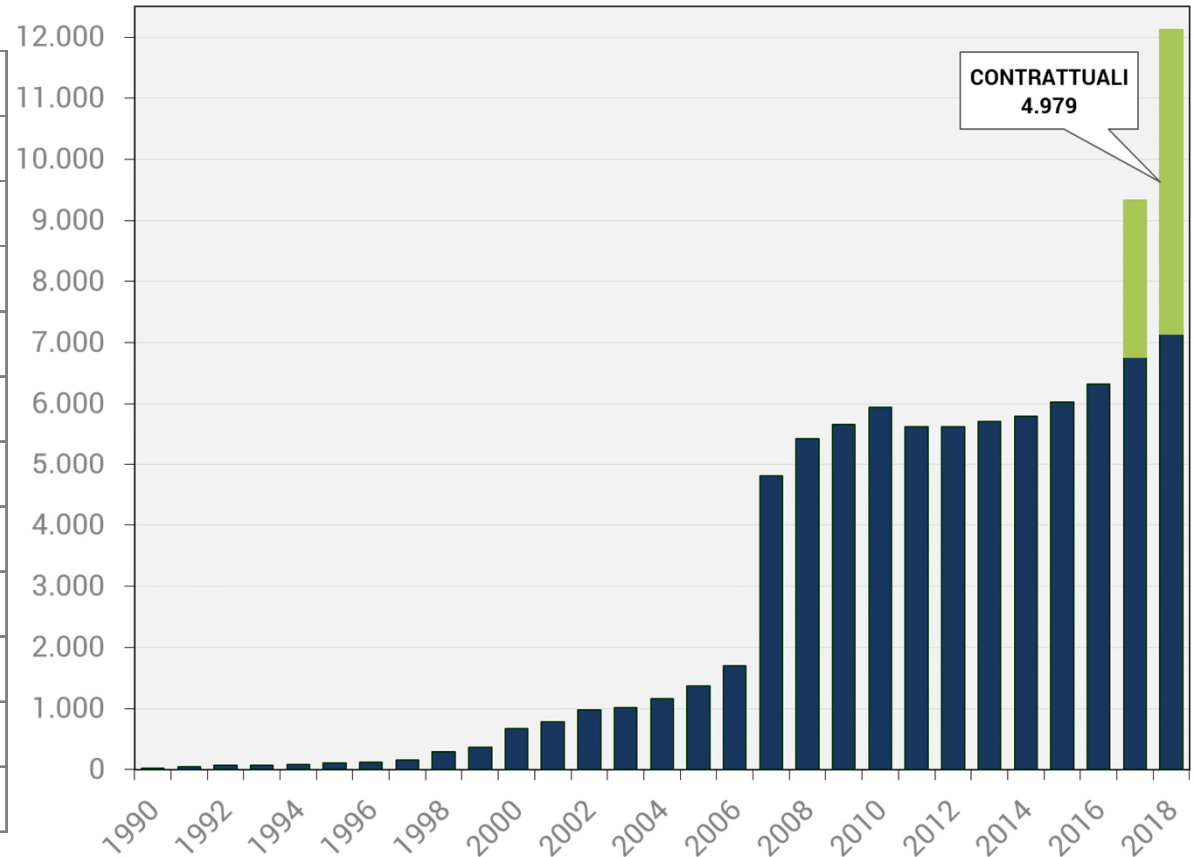




LE AZIENDE: + 5,49%

ANNO **AZIENDE**

2007	4.803	
2008	5.431	13,08%
2009	5.663	4,27%
2010	5.949	5,05%
2011	5.626	-5,43%
2012	5.624	-0,04%
2013	5.711	1,55%
2014	5.796	1,49%
2015	6.028	4,00%
2016	6.319	4,83%
2017	6.770	7,14%
2018	7.142	5,49%



SOLIDARIETA' VENETO

SCENARIO FINANZIARIO

2018. I mercati azionari



2018. I mercati azionari

Paese	Performance 2018 da inizio anno
<i>Germania</i>	-18,40%
<i>Francia</i>	-12,10%
<i>Spagna</i>	-15,80%
<i>Regno Unito</i>	-12,90%
<i>Italia</i>	-16,00%
USA	
<i>Manifatturiero</i>	-6,90%
<i>Tecnologici</i>	-4,70%
<i>Giappone</i>	-12,10%
<i>Paesi emergenti</i>	-16,90%



2018. Titoli di stato, valute e petrolio

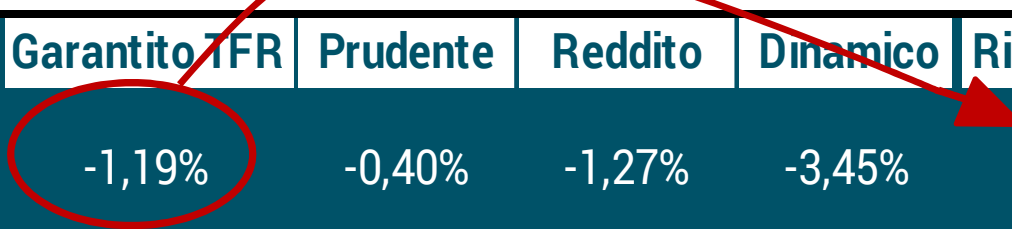
Titoli di stato	Rendimento titolo di stato 10 anni	Rendimento titolo di stato 5 anni	Rendimento titolo di stato 3 anni
<i>Germania</i>	0,63%	-0,14%	-0,46%
<i>Italia</i>	1,27%	-0,43%	-0,75%
<i>Spagna</i>	1,75%	0,52%	0,08%
<i>Francia</i>	0,88%	-0,16%	-0,42%
<i>USA</i>	2,05%	1,90%	1,49%

Valute	Performance da inizio anno
<i>USD</i>	4,70%
<i>CHF</i>	-3,80%
<i>GBP</i>	1,90%
<i>JPY</i>	-2,10%

Materie prime	Performance da inizio anno
<i>Petrolio</i>	
<i>WTI</i>	-20,30%
<i>BRENT</i>	-15,50%
<i>ORO</i>	-2,00%

Rendimenti annuali e pluriennali

	Garantito TFR	Prudente	Reddito	Dinamico	Rivalutazione TFR
Da inizio anno	-1,19%	-0,40%	-1,27%	-3,45%	1,86%
5 anni	10,48%	9,93%	13,28%	18,12%	7,98%
10 anni	25,56%	29,43%	37,09%	78,36%	22,37%





IL CONFRONTO CON IL TFR

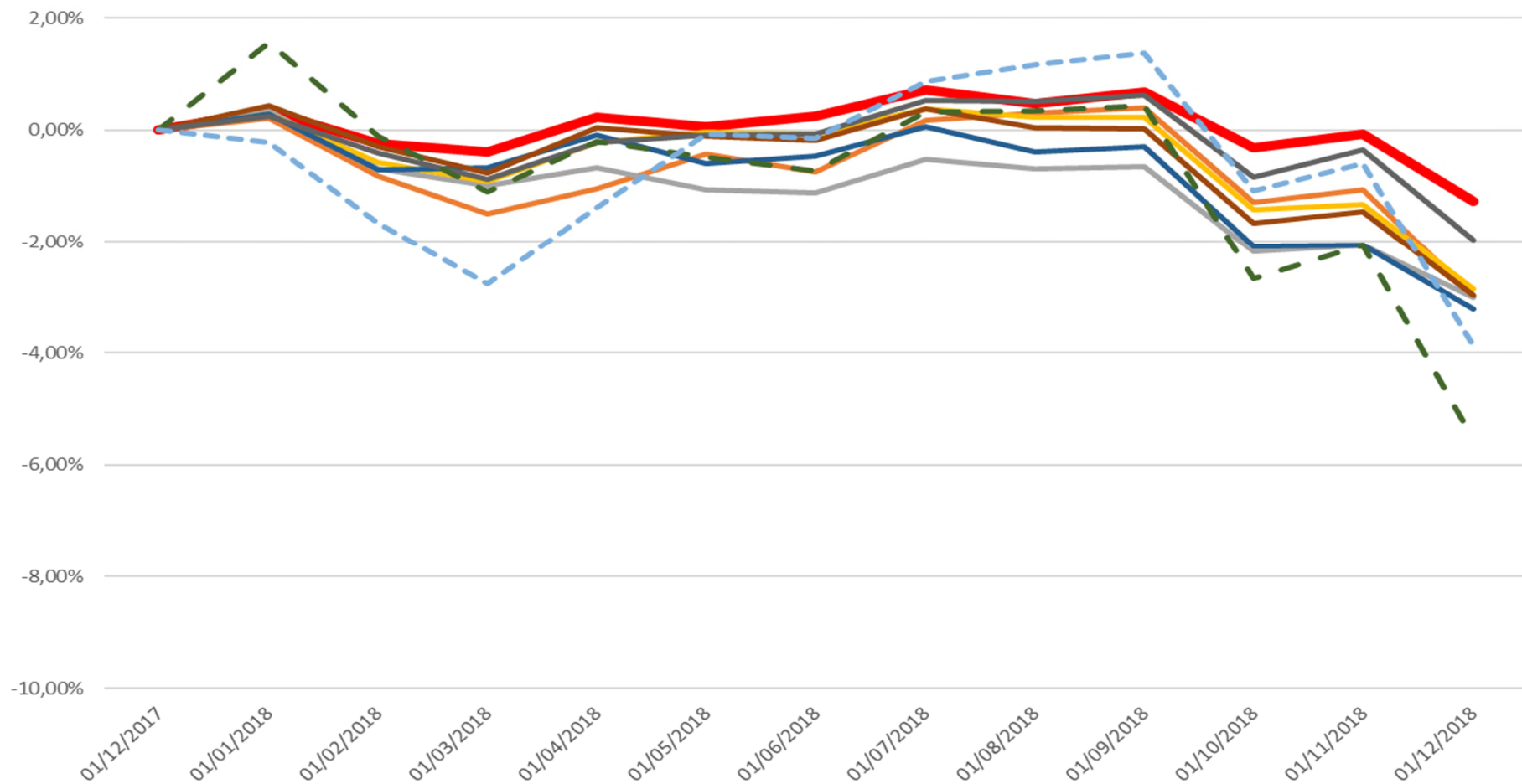
Posizione media lavoratore iscritto a Solidarietà Veneto a giugno 2007
Retribuzione media lorda € 24.500 annui (€ 1.400 netti su base mensile)

COMPARTO	CTRB LAVOR	TFR	CTRB AZIENDA	REND.	TOTALE	SCONTO FISC.	DIFF. SU TFR
GARANTITO TFR	3.660	20.190	3.900	2.920	30.670	2.410	+6.480
PRUDENTE	3.660	20.190	3.900	3.410	31.160	2.410	+6.970
REDDITO	3.660	20.190	3.900	4.180	31.930	2.410	+7.740
DINAMICO	3.660	20.190	3.900	7.630	35.380	2.410	+11.190
TFR azienda	3.660	20.190	0	2.750	26.600	0	

Dati aggiornati al 31.12.2018

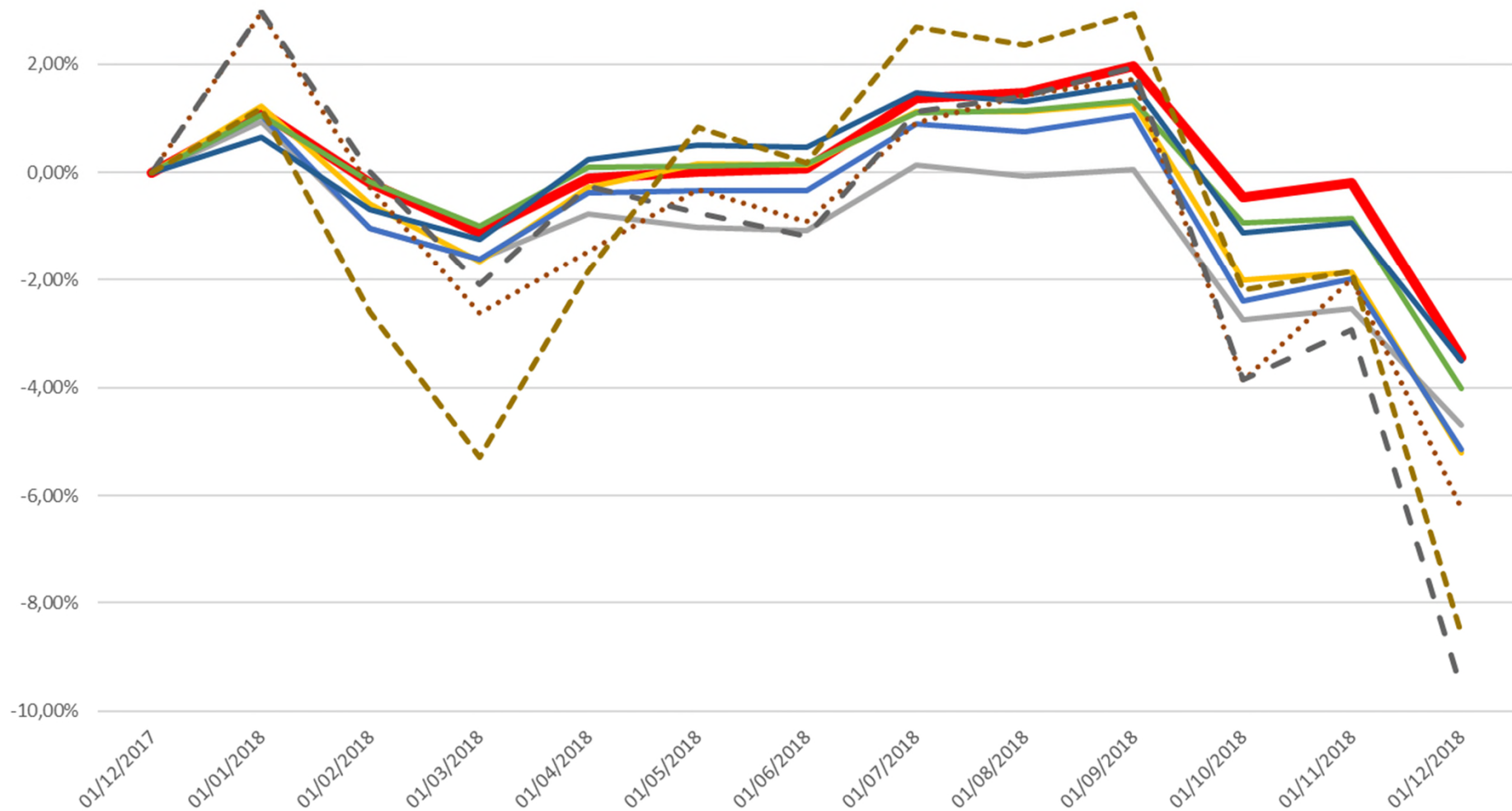
2018. Peer group

Il Comparto **Reddito** ed altri prodotti rivolti al medesimo segmento



2018. Peer group

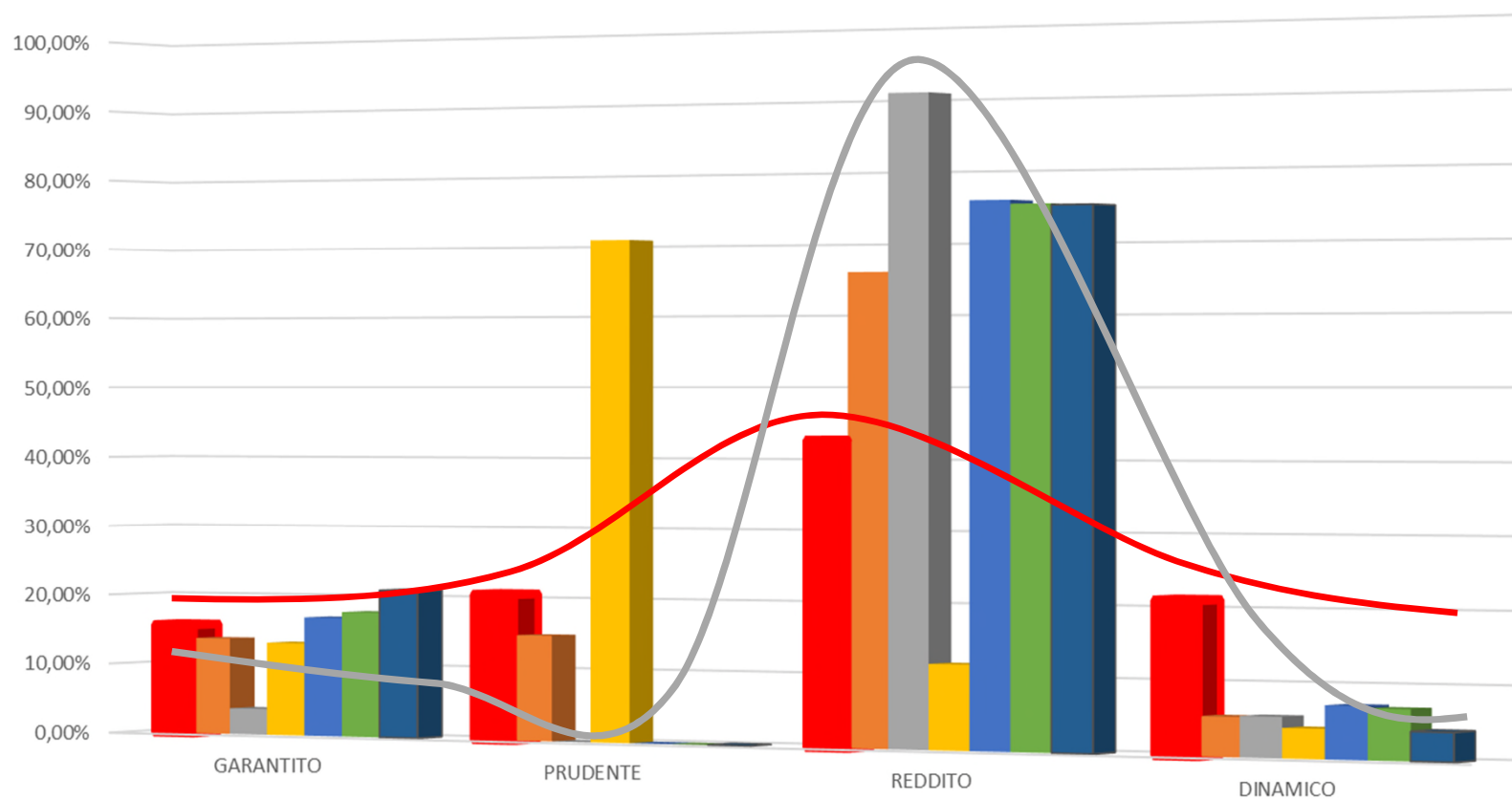
Il Comparto **Dinamico** ed altri prodotti rivolti al medesimo segmento



La consulenza...

CONSULENZE 2014 - 2018		
<i>Comunicazione inviate dal 2014</i>	62.217	
<i>Iscritti al fondo al 31/12/18</i>	57.148	
<i>Iscritti a cui è stato dato consiglio di cambio comparto</i>	22.425	39,24%
<i>Iscritti a cui è stato dato più di un consiglio di cambio comparto</i>	17.049	29,83%

...e i suoi effetti.



2019. Futuro da realizzare



- ATTUAZIONE
NUOVO DPI
 - NUOVI GESTORI
- ASSET CLASS
ALTERNATIVE
 - INVESTIMENTI
ESG-SRI
- PERCORSO
PREVIDENZIALE IDEALE



Solidarietà Veneto

IL TUO FUTURO AL SICURO

CONFERENZA STAMPA

FINE